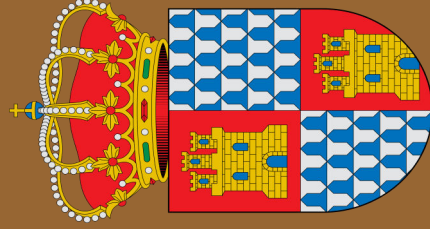
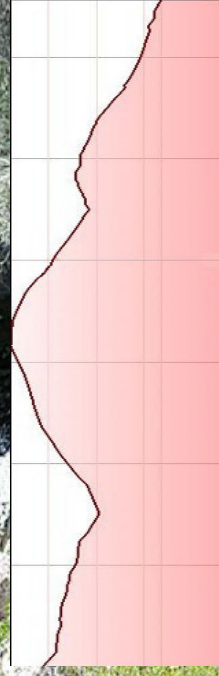


Descripción

Desde el inicio de la ruta y andando por camino asfaltado, llegaremos al enclave del Castro de Santa Ana, donde podremos disfrutar en familia de las vistas que nos ofrece el Arroyo del Moro, el cual ha formado lo que hoy conocemos en la Villa como Arroyo del Cabril, una magnífica depresión creada por la acción del agua y que desemboca en el río Almonte, por la zona conocida como "Vaho Casillas". Además aquí habitan especies autóctonas como la Cigüeña Negra, el Búho Real, el Alimoche, entre otros, y si el momento lo permite, podremos disfrutar de si

Características Técnicas
Tipo de Sendero: Lineal
Distancia: 1,7Km
Dificultad: Baja
Duración: 2h

Perfil Topográfico



Ayuntamiento de Monroy

Oficina de Turismo

+(34) 927 280 371

[Www.oficinaturismomonroy.jimdo.com](http://www.oficinaturismomonroy.jimdo.com)

Para comer:

Restaurante "Apartamentos Cristina" +(34) 927 280 280

Restaurante "La Bodega del Herrador"

+(34) 927 280 117

Restaurante "El Casino"

+(34) 689 267 272 -636 562 446

Café-Bar "La Herradura"

+(34) 927 280 231

Para dormir:

Casa Rural "La Bodega del Herrador"

+(34) 927 280 117

www.labodegadelherrador.com

Apartamentos Turísticos "Cristina"

+(34) 646 531 777 -927 280 280 -679 478

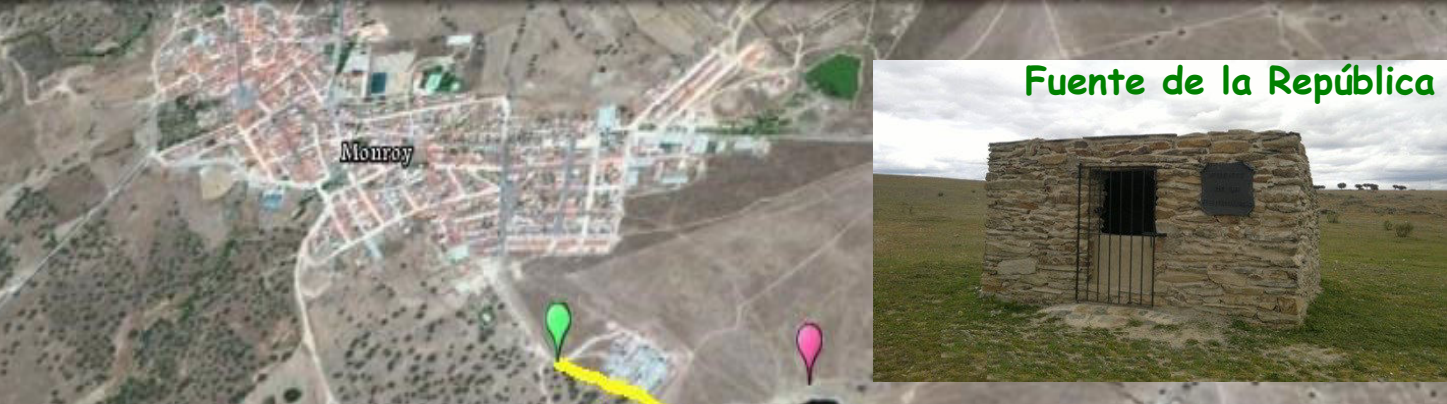
403

www.apartamentoscristina.com



Ruta 5
El Molino del
Cabril









Fuente de la República



Leyenda

-  Inicio de la ruta
-  Puntos de Interés
-  Itinerario

Señalización de Senderos

Continuidad. Dirección correcta	Camino erróneo	Aviso. Cambio de dirección a izquierda o derecha	
			



Fuente de Santa Ana



Ermita de Santa Ana

Recomendaciones

- Prohibido hacer Fuego
- La Basura que generes, deposítala en el pueblo en una papelera
- Evita el RUIDO. No molestes, daños o inquietes a la Fauna Salvaje o Doméstica, y CIERRA todos los pasos de ganado por donde tengas que pasar
- No arranques, cortes o recojas Flores o Plantas, puedes acabar con la existencia de especies escasas
- NO SALGAS del recorrido, salvo Autorización Expresa o Causa Justificada
- Y RECUERDA, la ACAMPADA LIBRE está PROHIBIDA



Interior del Molino



Panorámica del Molino del Cabril desde la dehesa